

Enkel og hurtig adgang til tingbogen



Spar tid og penge og undgå frustrationer over den digitale tinglysning med TExplorer fra LIFA



LIFA letter den digitale tinglysning

LIFA har i forbindelse med introduktionen af digital tinglysning udviklet en række applikationer, der letter arbejdet med at hente oplysninger og tinglyse dokumenter. LIFAs løsninger bygger på direkte kommunikation med tinglysningen.

Nem adgang til tingbogen med TExplorer

TExplorer er et program, der medfører klare fordele for brugere, som ofte indhenter data fra tingbogen, herunder advokater, ejendomsmæglere, banker, landinspektører, kommuner og ledningsejere.

Hent data enkelt og hurtigt uden om tinglysningsportalen

Med TExplorer indhentes data direkte fra tinglysningen uden om tinglysningsportalen. Det giver en væsentlig nemmere og hurtigere arbejdsgang for brugeren.

Undgå dyre dobbeltopslag

TExplorer holder automatisk styr på de indhentede data. Det betyder, at de samme data kun hentes én gang. Derved kan brugeren opnå store besparelser, da man undgår dyre dobbeltopslag.

Sikkerhed for opdaterede data

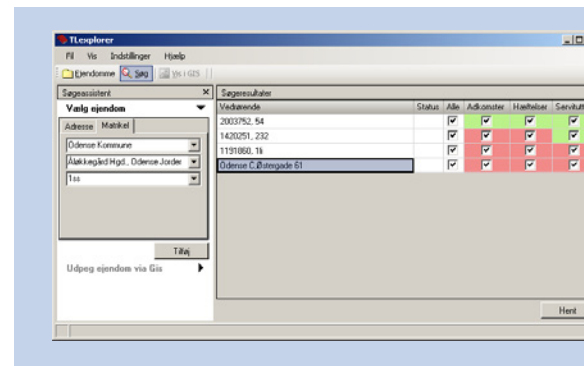
TExplorer tjekker løbende, om de indhentede data fortsat gælder. Dermed er brugeren sikker på at anvende de nyeste informationer.

Stor fleksibilitet i opslag

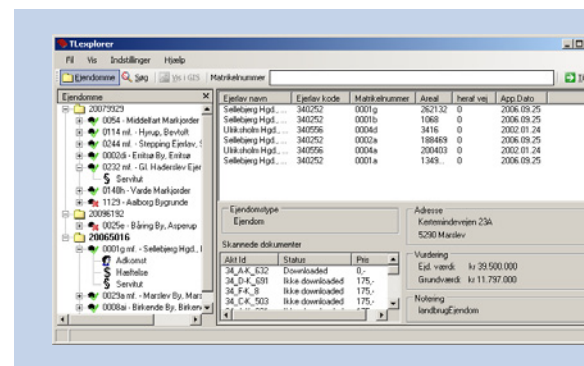
Brugeren kan med TExplorer foretage opslag på et ubegrænset antal ejendomme på én gang. Derudover vælger brugeren frit, hvilke oplysninger der hentes.

Nem integration og stor brugervenlighed

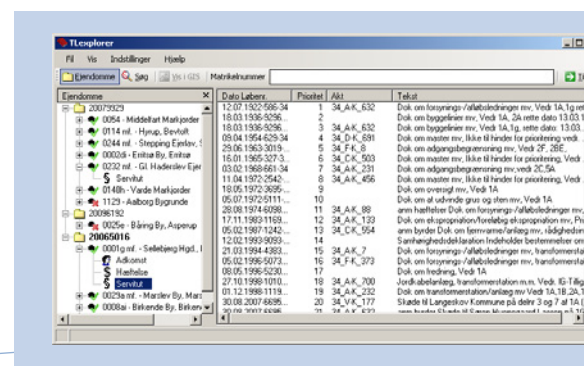
TExplorer er let at integrere med andre systemer. Derudover har programmet en velkendt brugerflade, der ligner opbygningen i Windows. Det gør det enkelt for nye brugere at komme i gang.



I søgemenuen kan brugeren søge på både adresse og matrikelnummer. Ved hjælp af udpegning i matrikelkortet er det muligt at søge på flere ejendomme ad gangen. Grønne felter betyder, at data allerede er indhentet og dermed er gratis, mens der skal betales for informationer markeret med rødt.



Hentede ejendomme vises i feltet til venstre med mulighed for journalisering. Ejendomme med ✓ har valide data, der kan anvendes. Et ✗ betyder, at der er sket ændringer i data, som derfor skal købes igen for at få opdateret information. Stamoplysninger og indscannede akter vises i feltet til højre. Systemet holder her øje med, om brugeren tidligere har hentet en indscannet akt.



Brugeren vælger frit mellem visning af stamoplysning, adkomst, hæftelse og servitut. Disse vises i listeform i feltet til højre. Der er et direkte link mellem den enkelte servitut og den indscannede akt.

TExplorer fra LIFA giver en lang række fordele i arbejdet med den digitale tinglysning.

TExplorer er kendetegnet ved:

Tidsbesparende arbejdsgange

Mange udtræk ad gangen; geografisk søgning; direkte kommunikation med tingbogen.

Økonomiske gevinster

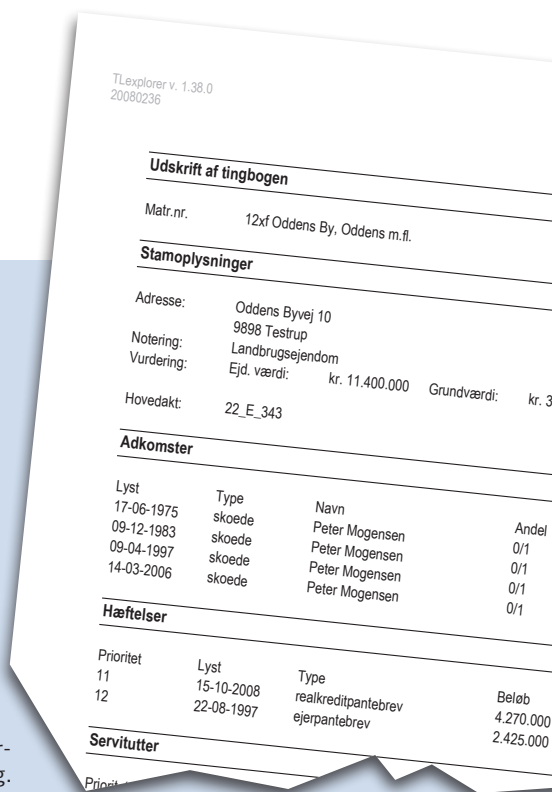
Genbrug af data; ingen unødvendige udtræk; konkurrencedygtig anskaffelsespris.

Stor fleksibilitet

Integration med sagssystemer; overskuelige udskrifter; XML data.

Høj brugervenlighed

Genkendelig brugerflade (Windows); intuitivt forståeligt; nem installation; automatisk opdatering.



Læs mere om LIFAs løsninger til digital tinglysning på www.l-tl.dk



LIFA A/S Landinspektører
Østergade 61 · 5000 Odense C · Tlf.: 6313 6800 · www.lifa.dk