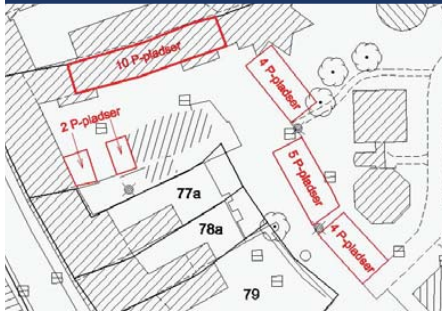
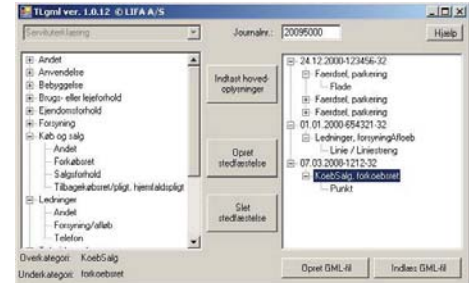


## Stedfæstelse af servitutter



I forbindelse med indførelsen af digital tinglysning skal nye servitutter nu stedfæstes. Denne stedfæstelse er repræsenteret ved en GML fil. Ved hjælp af LIFA's GML oversætter kan man nemt oversætte et objekt i sit CAD/GIS\* program til en GML fil.

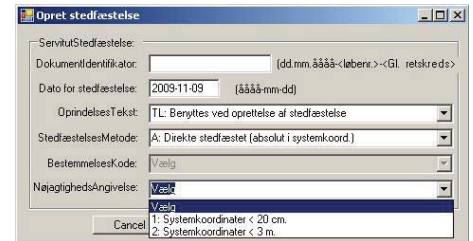
TLgml afvikles fra CAD/GIS. Objektet der ønskes konverteret til GML udvælges - og via TLgml oprettes GML filen med de rigtige attributter, som vælges i dialogboksen.



```

<featureMember>
  <ms:ServitutStedfaestelseStruktur gml:id="ID_2"
  <kms:DokumentAliasIdentifikator>03.04.1936-92
  <kms:StedfaestelsesDato>2009-09-28</kms:StedfaestelsesDato>
  <kms:NoejagtighedAngivelseTekst>2</kms:NoejagtighedAngivelseTekst>
  <kms:StedfaestelseMetodeTekst>A</kms:StedfaestelseMetodeTekst>
  <kms:OprindelseTekst>TL</kms:OprindelseTekst>
  <kms:ProducentStruktur>
    <cvr:CVRnumberIdentificer>20937289</cvr:CVRnumberIdentificer>
    <kms:ProducentNavn>LIFA A/S Landinspektor</kms:ProducentNavn>
    <kms:JournalReference>20080207</kms:JournalReference>
    <kms:PrivatProducentIndikator>0</kms:PrivatProducentIndikator>
  </kms:ProducentStruktur>
  <kms:KategoriStruktur>
    <kms:KategoriOverGruppeTekst>Bebyggelse</kms:KategoriOverGruppeTekst>
    <kms:KategoriUnderGruppeTekst>byggelinie</kms:KategoriUnderGruppeTekst>
  </kms:KategoriStruktur>
  <gml:curveProperty>
    <-gml:LineString>
      <gml:posList>566755.89 6135651.95 566759.566778.45 6135695.21 566780.23 6135699.
    </gml:LineString>
  </gml:curveProperty>
  </kms:ServitutStedfaestelseStruktur>
</featureMember>
  
```

For hver stedfæstelse påsættes de ønskede over- og underkategorier, samt påføres den korrekte stedfæstelsesmetode.



For hver geometri vælges blot de korrekte typer og betegnelser, det er derfor hurtigt og nemt at udarbejde de nødvendige GML filer, til brug for digital tinglysning af servitutter.



GML filen opfylder kravene fra KMS. Filen uploades til tinglysning.dk i forbindelse med anmelde af servitutter.

\* TLgml understøttes til Microstation, GeoMedia, ArcGIS og MapInfo.

Det er muligt at bestille og downloade TLgml fra [www.l-tl.dk](http://www.l-tl.dk), hvor der også kan findes information om priser og vilkår.

